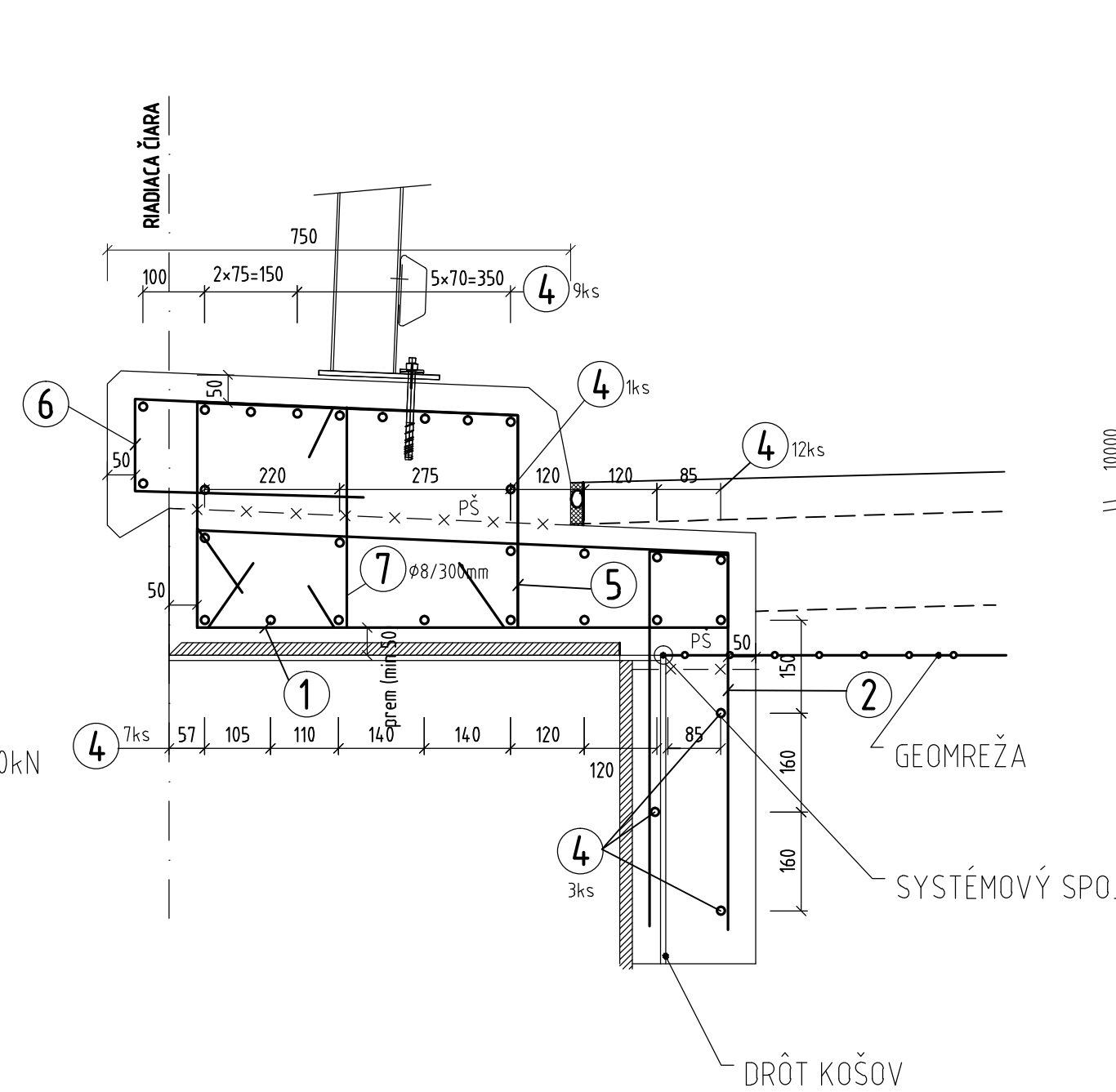
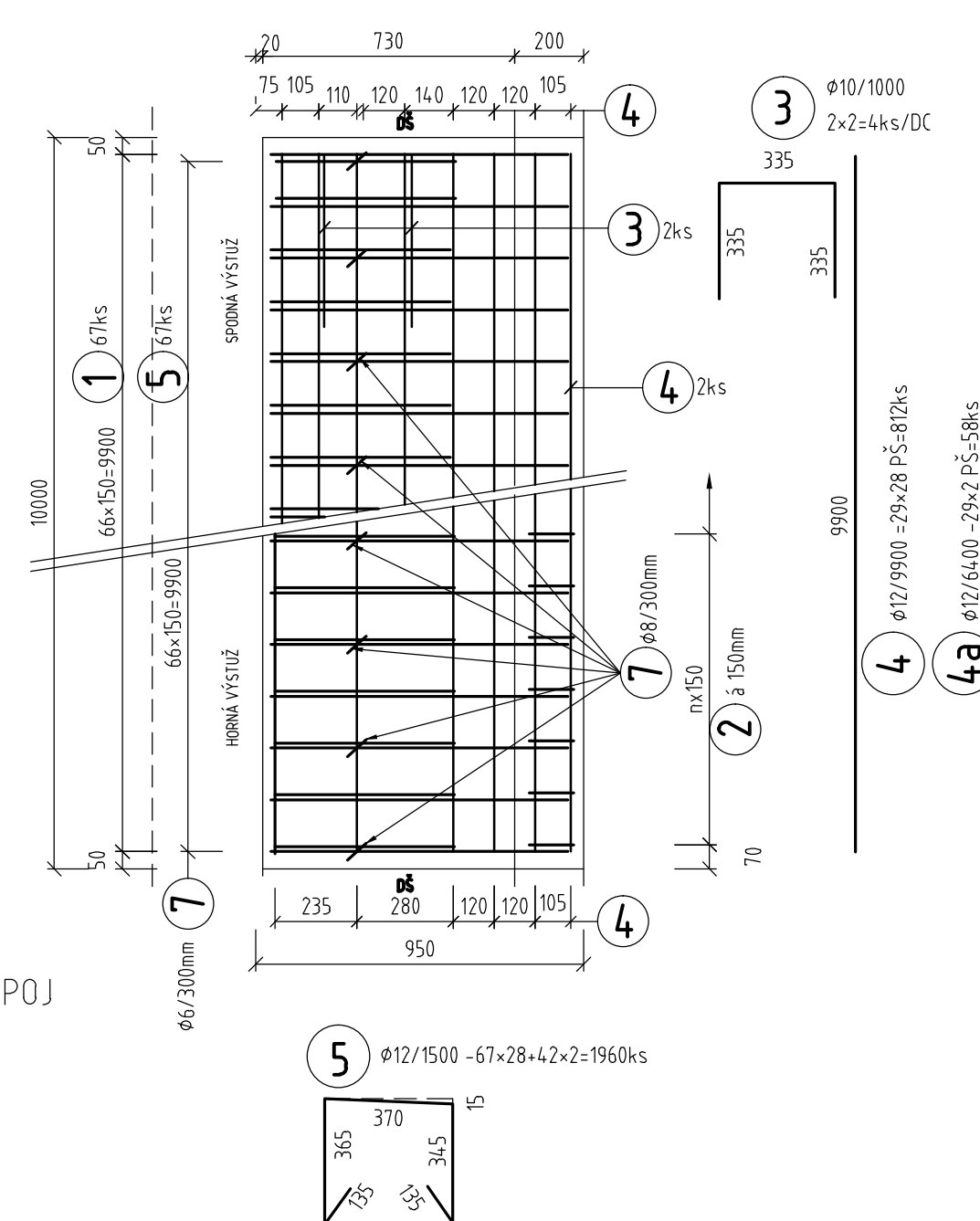


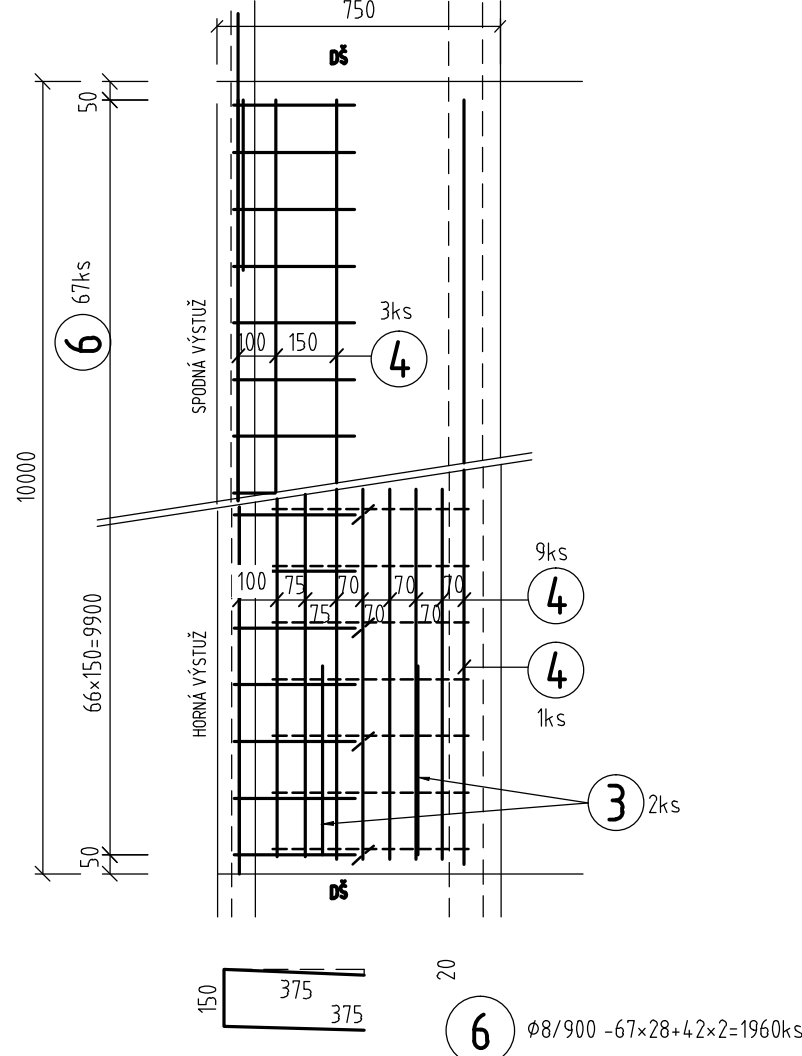
PRIEČNY REZ RÍMSOU - NA MÚRE
VÝSTUŽ M 110



VÝSTUŽ DOBETONÁVKY POD RÍMSOU
PŮDORYS M 1:20

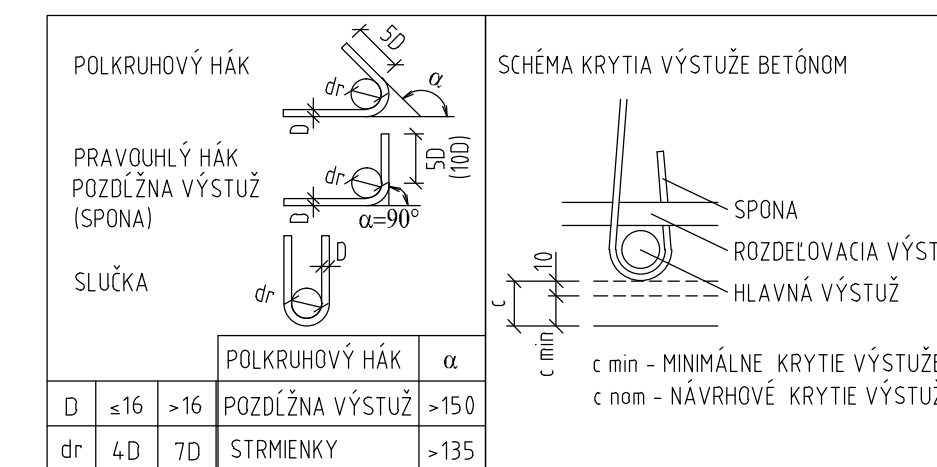


TESNENIE PRACOVNÝCH ŠKÁR RÍMSY á 5,0m
S VLOŽENOU LIŠTOU M 1:1



POZNÁMKA

- PRACOVNÉ SKÁRY UMIESŤIŤ VO VZÁJOMNEJ VZDIALENOSTI 10m
- V MIESTE PRACOVNÝCH SKÁR BUDE PRÍ HORNOM POVRCHU RÍMSY VKLADANÁ LIŠŤA. VZNIKNUTÝ PRIESTOR PO JE VYTIHNUTÍ SA UTESNÍ PODLA OBRÁZKU.
- PRACOVNÝ POSTUP ZHOTOVENIA RÍMSY TREBA UPRAVIŤ TAK, ABY SA BETÓNOVAL KAŽDÝ DRUHÝ CELOK, OHRANIČENÍ NAVRHNUTÝMI PRAC. SKÁRAMI. SUSTÁVAJÚCE PRACOVNÉ CELKY SA ZHOTOVIA S ČASOVÝM POSUNOM APOŇ JEDNÉHO ŽŮŽŇA OD ZHOTOVENIA SOUSEDÝCH CELKOV.



KRYTIE C_{min}=45mm


POUŽITÉ MATERIÁLY

PRVOK	BETÓN, STN EN 206-1	VÝSTUŽ
RÍMSY	C35/45-XC4,XD3,XF4-CI 0,4-Dmax22-S4	OCEĽ B 500
DOBETONÁVKA	C25/30-XC2,XD1,XF1-CI 0,4-Dmax22-S4	OCEĽ B 500

ZOZNAM SÚVISIACICH STAVEBNÝCH OBJEKTOV

102-00	DIALNČNÝ PRIVÁDZAČ LIETAVSKÁ LÚČKA - ŽILINA
132-00	PRELOŽKA LESNEJ CESTY V KM 2,800 - 3,500
522-00	PRELOŽKA VODOVODU DN 600 A DN 300 V KM 2,630 - 3,450

DOKUMENTÁCIA NA REALIZÁCIU STAVBY
225-00

ZÁKAZKA DIAĽNIČNÝ PRÍVÁDZAČ LIETAVSKÁ LÚČKA - ŽILINA I. ETAPA km 0,0 - 3,8			
ČASŤ STAVBY OPORNÝ MÚR PRI OBJ. 132-00		MILETIČOVA 21, P.O. BOX 34 820 05 BRATISLAVA 25 TEL.: 02/5057 4703, FAX.: 02/5057 4704	
PRÍLOHA VÝKRES VÝSTUŽE		STUPEŇ DRS	ČÍSLO ZÁKAZKY 1347/123
OBJEDNÁVATEĽ NÁRODNÁ DIAĽNIČNÁ SPOLOČNOSŤ, a.s.		OKRES ŽILINA	
HLAVNÝ INŽ. PROJ. Ing. Ondrej KUPČO <i>Kupčo</i>	TECH. KONTROLA Ing. Dušan DURIŠ, PhD. <i>Duriš</i>	SÚRADNICOVÝ SYSTÉM JTSK	
ZODP. PROJ. Ing. Jozef DROBEČ <i>Drobec</i>	VYPRACOVAĽ Katarína Vargová <i>Vargová</i>	VÝŠKOVÝ SYSTÉM Bvp	
DÁTUM 05.2015	FORMÁT 5A4	MIERKA 1:10, 1:20	KATASTRÁLNE ÚZEMIE: LIETAVSKÁ LÚČKA ČÍSLO PRÍLOHY 7
		SÚPRAVA	